



**Zwartbruin schildmos** *Montanelia disjuncta*,  
Hunebed D28  
Thallus opgebouwd uit matte donkerbruin tot zwarte gelobde bladachtige structuren, zeer zeldzaam, alleen op de hunebedden, nu alleen nog op D28 en D29

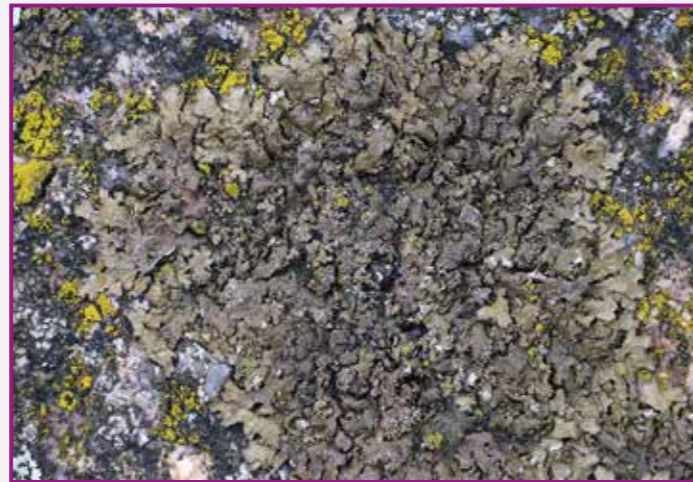


**Hunebed-navelmos** *Umbilicaria deusta*,  
Hunebed D48, Steen van Noordbarge  
Bruingrijs bladvormig thallus met naar beneden gekromde bladranden, zeer zeldzaam, alleen op één hunebed (D49) en de Steen van Noordbarge (D48)

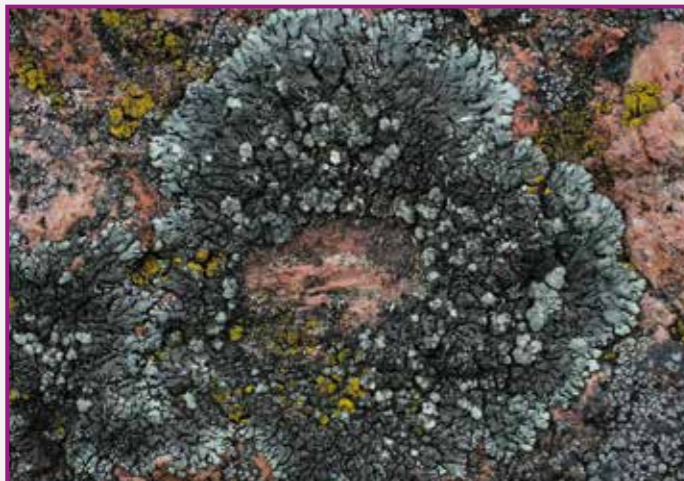
## Bladvormige korstmossen



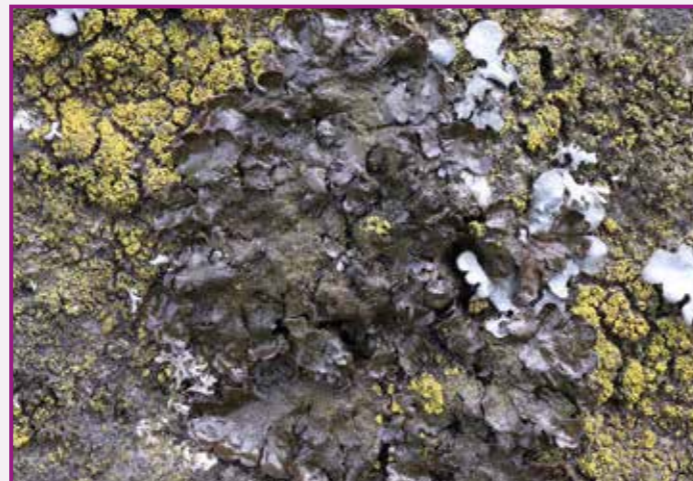
**Granietschildmos** *Xanthoparmelia conspersa*,  
Hunebed D20  
Ronde bladvormige structuren (rozetten), samenvloeiend tot grote plakken, lichtgrijze lobben met zwarte spikkels, vaak met bruine vruchtlichamen, vrij algemeen op zure steen, zeer algemeen op de hunebedden



**Bruin hunebedschildmos** *Xanthoparmelia loxodes*,  
Hunebed D15  
Geel-grijzbruine lobben samen grote thalli vormend, geen vruchtlichamen, met hoopjes grijze korrels (isidiën), zeldzaam op zure steen, vrij algemeen op de hunebedden



**Zonnetjesschildmos** *Xanthoparmelia mougeotii*,  
Hunebed D15  
Rozetten met in het centrum donkere, naar de rand lichtere smalle grijze lobben, met hoopjes kleine korrels (sorediën), zeldzaam op zure steen, vrij algemeen op de hunebedden



**Glanzend steenschildmos** *Melanelixia fuliginosa*,  
Hunebed D14  
Donkerbruin tot zwartbruine brede glanzende lobben met kleine puntjes (isidiën), vrij zeldzaam op zure steen, algemeen op de hunebedden



**Gewone granietkorst** *Lecidea fuscoatra*,  
Hunebed D41  
Grijsgroen tot bruingroen in veldjes verdeeld thallus, vruchtlichamen zwart, soms grijs bepoederd, met zwarte rand, vrij zeldzame soort, op graniet



**Zwarte granietkorst** *Lecidea lithophila*,  
Hunebed D20  
Aaneengesloten tot onregelmatig gebarsten grijs thallus vaak met roestkleuren, vruchtlichamen donkerbruin tot zwart, vrij zeldzame soort, op graniet



**Granietblauwkorst** *Porpidia macrocarpa*,  
Hunebed D15  
Aaneengesloten tot gebarsten dun tot dik thallus, grijswit, soms met roestkleuren, vruchtlichamen zwart, vrij algemeen, op graniet



**Bruin landkaartmos** *Rhizocarpon distinctum*,  
Hunebed D01  
Bruingrijze veldjes op een zwarte ondergrond, zwarte, hoekige vruchtlichamen op en tussen de veldjes, vrij algemeen op zure steen (graniet en basalt)



**Klein landkaartmos** *Rhizocarpon lecanorinum*,  
Hunebed D14  
Groen-gele veldjes op een zwarte ondergrond, zwarte onregelmatig gevormde vruchtlichamen op de veldjes, zeldzaam op graniet



**Gelobd sterschoeltje** *Trapelia glebulosa*,  
Hunebed D43  
Thallus wittig tot grijsbruin, glad, gebarsten tot schubvormig, vruchtlichamen rozerood tot zwart, algemene soort op zure steen, meestal op graniet

## Algemene soorten op hunebedden, korstvormig met vruchtlichamen



# Korstmossen op hunebedden

## Korstvormig fertiele soorten



**Schaakbordje** *Aspicilia verrucigera*,  
Hunebed D30

Een in veldjes verdeeld bruin-grijs thallus op een zwarte ondergrond, vruchtlichamen zwart, jong deels ingezonken, zeldzaam, alleen op de hunebedden



**Zwerfsteenkorst** *Lecidea promixta*,  
Hunebed D15

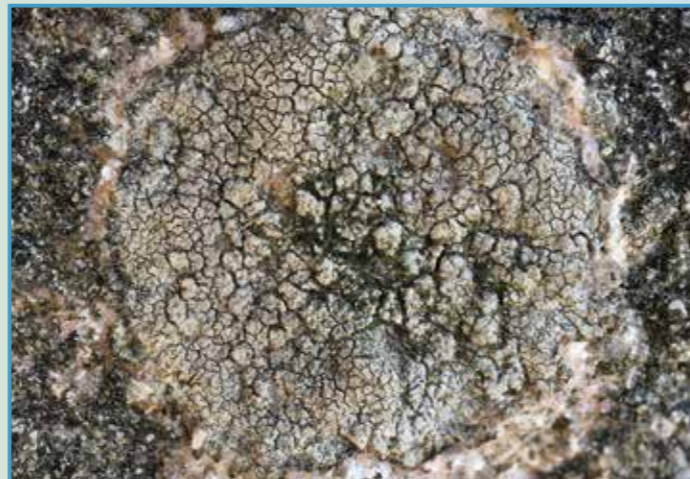
Ingezonken thallus (niet duidelijk aanwezig) met zwarte vruchtlichamen, zeldzaam, vrijwel alleen op de hunebedden



**Hunebedschotelkorst** *Rinodina confragosa*,  
Hunebed D18

Bruingrijs gebarsten thallus met zwarte vruchtlichamen met een grijze rand, uniek voor D18, één vondst in Nederland

## Korstvormig steriele soorten



**Granietsuikerkorst** *Fuscidea cyathoides*,  
Hunebed D10

Beige tot bruinig thallus, gebarsten, in veldjes verdeeld, met bruine, deels ingezonken pycnidia, zeldzaam, vrijwel alleen op de hunebedden



**Hunebedvlekje** *Fuscidea praeruptorum*,  
Hunebed D07

Bruinig in veldjes verdeeld thallus, met bruin-grijze sorediën, zeldzaam, vrijwel alleen op de hunebedden



**Peper-en-zout schotelkorst** *Tephromela grumosa*

Wittig thallus bedekt met grijze sorediën, zeer zeldzaam, slechts bekend van 3 hunebedden en 1 vondst op de Eemdijk

Kenmerkende korstvormige soorten voor de hunebedden

# Korstmossen op hunebedden



**Grove geelkorst** *Candelariella vitellina*,  
Hunebed D01

Thallus opgebouwd uit gele korrels, vaak met oranje-gele vruchtlichamen met korrelige rand, algemeen op schors en zure steen (baksteen, graniet en basalt), zeer algemeen op de hunebedden



**Opgeloste schotelkorst** *Lepraria ecorticata*,  
Hunebed D04

Opgebouwd uit licht geel-groene korrels, vaak onsamenhangend, zeldzaam op zure steen, vrij algemeen op de hunebedden



**UV-mos** *Psilolechia lucida*,  
Hunebed D19

Poederig tot korrelig oplichtend groen thallus, gebarsten tot continue, vaak grote plekken, algemeen op zure steen, zeer algemeen op de hunebedden



**Stoffige schotelkorst** *Lecanora orosthea*,  
Hunebed D04

Aaneengesloten, gebarsten, geheel bedekt met geelgroene sorediën, zeldzaam op zure steen, vrij algemeen op de hunebedden



**Witte poederkorst** *Lepraria neglecta*,  
Hunebed D34

Witte tot lichtgrijze compacte korrels, een samenhangende tot verspreide korst vormend, vrijwel alleen op de hunebedden, daar vrij algemeen



**Etagekorrelloof** *Stereocaulon dactylophyllum*,  
Hunebed D15

Opgebouwd uit bladachtige structuren met lichte bolvormige uiteinden, slechts één vindplaats in Nederland op hunebed D15, meerdere thalli op twee stenen

Soorten met een korrelig thallus

Hunebedstraat 27, Borger  
www.hunebedcentrum.nl

HUNEBED  
CENTRUM

Bryologische + Lichenologische werkgroep  
Meer info? Kijk op www.blwg.nl

BLWG

+